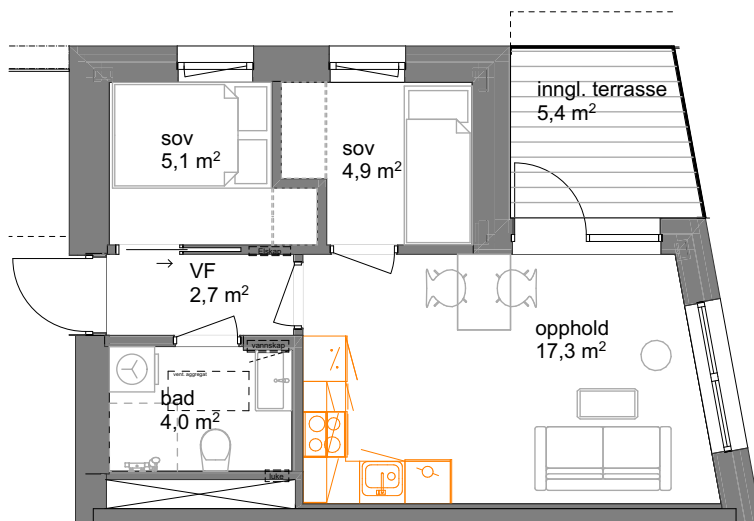


BYGG 2 / 1.ETG / LEIL. T19 H0106

BRA 42,3m²
(inkl. innglasset terrasse på 5,4m²)
P-rom: 35,6m²

BRA-i	36,9m ²
BRA-b:	5,4m ²
BRA-e:	2,5m ²
Samlet BRA:	44,8m ²



Bygg og plassering

